

MOYENS INFORMATIQUES, DIGITALISATION

L'ÉTOFFE DES HÉROS (DU VPN)

Depuis un an, malgré des conditions difficiles, vous vous êtes investis à fond pour livrer les projets à temps, ce qui a permis à la direction de remplir ses objectifs. Le télétravail étant amené à se pérenniser, il est grand temps que les moyens informatiques se mettent enfin à la hauteur, histoire que les salariés aussi voient... le bout du tunnel !

Tunnel fermé...

Ordinateurs qui rament, connexions VPN qui sautent, nébuleuse d'outils myTruc à remplir pour la moindre démarche, les salariés souffrent d'être entravés dans leur job.

Les déconnexions intempestives du VPN ? Ce n'est pas un problème de capacité : le réseau supporte 3300 connexions simultanées, contre 1500 en moyenne en janvier. « Rapprochez-vous du Wifi ! » nous a conseillé la direction ([CSE-E du 25/02](#) et [CSSCT-E du 04/03](#))... Comme si la responsabilité était toujours du côté des salariés.

Les solutions qui nous ont été présentées sont le passage à une infrastructure Airbus Group pour les connexions à distance (sans échéance

connue) et la migration vers Windows 10. Cette dernière commencera le 2 avril et devrait se terminer avant la fin de l'année, si tout va bien. Il va encore falloir patienter ! En espérant que cela règle réellement ces problèmes de performance.

Pendant ce temps, le passage à GSuite se poursuit à marche forcée, alors que certains outils (Drive et Google Docs) ne sont accessibles que sous Windows 10. Vous voulez connaître [les minima salariaux](#) ? Pas de bol, c'est sur Drive ! La suite MS Office sera d'ailleurs désinstallée de tous les postes en 2022, rendant les fichiers Excel avec macros inutilisables. Interrogée, la direction « note le problème ». Nous voilà rassurés...



La finance calcule l'EBIT avec les moyens du bord

Le retour du boulier

Pendant que notre PC démarre, nous avons sorti un vieux boulier pour faire quelques calculs.

Si on estime que chacun des 6 009 salariés de l'entreprise (chiffres 2019, sans compter les sous-traitants) perd 15 minutes par jour pour démarrer son ordinateur, se connecter, être déconnecté, se reconnecter... cela représente à peu près 215 équivalents temps plein (ETP) perdus par an. A comparer aux 259 ETP/an supprimés par le PSE...

Ce temps n'est pas perdu pour tout le monde : il est rattrapé par les salariés, gracieusement, tous les jours. Ça mérite bien une augmentation !



Un salarié attend que son ordinateur démarre



Et Windows 10 sauva le monde

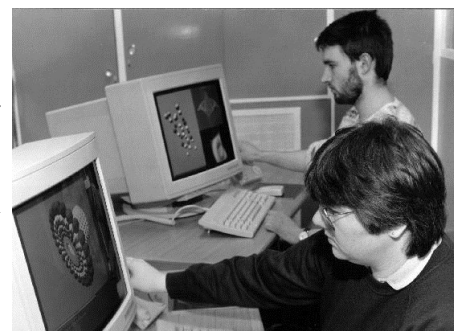


LA CGT FAIT DÉCOLLER VOS CONDITIONS DE TRAVAIL

Digitalisation, ça veut dire compter sur ses doigts

Sur le papier, la digitalisation devait nous permettre de réduire le coût des satellites et raccourcir les plannings. C'était la solution magique à tous nos problèmes.

Et patatra ! Le projet DDMS@Space a pris du retard, explosant tous les coûts. Peu importe, il faut digitaliser coûte que coûte ! Le projet a donc été déployé en l'état, et tant pis si les salariés-cobayes sont en galère, parfois jusqu'à l'épuisement ([CSSCT-E du 03/12/2020](#)).



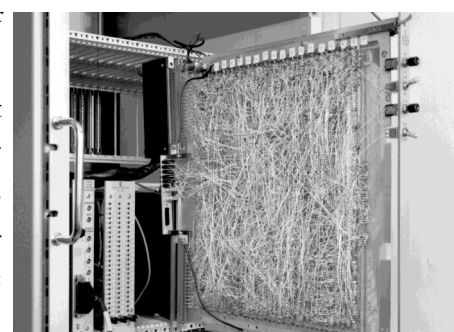
La dernière version de Catia : la galère

Les gains réels ? Nous avons eu beau demander des chiffres en CSE-E, la Direction botte en touche en rappelant les objectifs initiaux du projet. Amateurisme ou volonté de cacher la poussière sous le tapis ?

Et ce n'est pas fini. Un nouvel outil avant-gardiste, Unified Planning, présenté en [CSE-C du 09/02](#), sera bientôt adapté à notre contexte spatial, puis déployé. Un manager qui l'a expérimenté aux avions témoigne : « C'est de l'artillerie lourde. [...] Clairement, tu ne t'aventures pas à annoncer des retards avant d'y avoir réfléchi 10 fois ». Espérons ne pas avoir les mêmes soucis qu'aux avions !

C'est moins bien, mais c'est pas cher !

Ces changements se font dans l'objectif de faire des économies à court terme. SPIE, l'entreprise sous-traitante qui gérait IM depuis 10 ans a été remplacée par Accenture (une boîte américaine) depuis le mois de janvier... Avec des effectifs pratiquement divisés par 3 ! Des dizaines de salariés expérimentés ont été mis dehors.



IM a du boulot pour régler les problèmes réseau

Conséquence ? Vos problèmes ne seront plus résolus dans des délais raisonnables. Du 21 au 26 janvier par exemple, une erreur de mise à jour Windows a désactivé plusieurs centaines de clés nomades, laissant les salariés dans la panade pendant plusieurs jours.

La conquête de l'espace... et des droits !

La CGT demande de vrais moyens humains et techniques pour faire notre travail dans de bonnes conditions. Les moyens informatiques sont vitaux pour notre activité, nous revendiquons donc l'internalisation des métiers de la sous-traitance qui y sont attachés.

Il faut aussi arrêter de déployer de nouveaux outils lorsqu'ils ne sont pas mûrs pour la production. Ces projets sont menés tambour battant et les retours des salariés sont trop souvent ignorés. Il y a 15 milliards d'outils, ça suffit !

Retrouvez-nous sur [notre intranet](#) ou par mail : sur Toulouse cgt_tlse@airbus.com, ou en région parisienne cgt_elt@airbus.com.