



Fermeture du site de Bezons

Analyse du questionnaire proposé par la CGT

Plus de la moitié des salariés du site de Bezons ont répondu à ce questionnaire. Merci à tous ! La CGT portera vos revendications lors de la concertation de vos représentants qui commence vendredi 21 mai 2021.

Historique : Signalis, entreprise proposant des solutions de pointe dans le domaine de la surveillance maritime (logiciel et matériel) a été absorbée par Airbus Defence & Space (ADS) en 2018. Les salariés ont subi le passage d'une PME dynamique à l'inertie d'une grosse entreprise. Avec la perte de certains acquis (notamment du salaire) et la déshumanisation des relations avec la hiérarchie, beaucoup de salariés ex-Signalis ont déjà quitté ADS, déçus, écœurés...

Fin 2020, la Direction met fin au secret de Polichinelle : le site de Bezons sera fermé !

Les faits

- **91% des salariés de Bezons vont voir leur temps de trajet augmenter.** Pour 80% d'entre eux, cette hausse sera de plus de 30 minutes aller/retour ! Un véritable changement de vie pour ces salariés, imposé par la Direction !
- **Plus du quart de ces salariés vont devoir faire évoluer leur mode de déplacement vers la voiture ou la moto,** diminuant leur pouvoir d'achat et impactant leur bilan carbone.
- **30% des salariés souhaitent quitter l'entreprise !** Le choix de la Direction provoque le départ des salariés compétents, cela est un vrai danger pour l'entreprise et un signe très négatif envoyé aux clients, augmentant ainsi le risque de ne plus pouvoir être en capacité de réaliser les projets...
- **Plus de 82% des salariés ne déménageront pas.** Mais comment déménager quand on vient de s'installer et qu'un nouveau changement de site est déjà prévu en 2027, quand il faut concilier vie sociale des enfants et lieu de travail du conjoint, Bezons étant proche de pôles d'emploi très importants en Ile de France (La Défense, Paris...) ?

Vos revendications que la CGT portera lors de la concertation du vendredi 21 mai

Cette décision unilatérale impacte irrémédiablement la vie de ces salariés.

- **Une augmentation de salaire pour compenser le changement de lieu de travail permettant de prendre en compte la hausse du coût du transport et la pénibilité engendrée**
- **Harmonisation des classifications des salariés de Bezons par rapport à ceux d'Élancourt**
- **Aides similaires aux mesures d'accompagnement à la mobilité interne du PSE pour les salariés de Bezons (- de 70 km du site d'Élancourt)**
- **Une prise en charge du déménagement à 100%**
- **Un accompagnement personnalisé pour les démarches à effectuer**
- **Un suivi RH pour garantir le maintien de leur poste et leur évolution de carrière**
- **Une intégration accompagnée sur le site d'Élancourt**

Rencontrez vos élus et mandatés CGT en nous contactant par courriel :

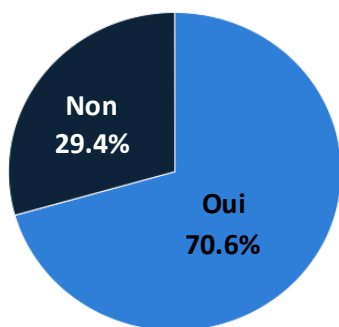
cgt_elt@airbus.com

Contactez votre représentante CGT de la vie sociale à Bezons :

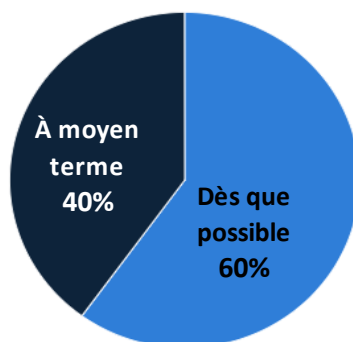
Farah Oulmane

Présentation des résultats du questionnaire

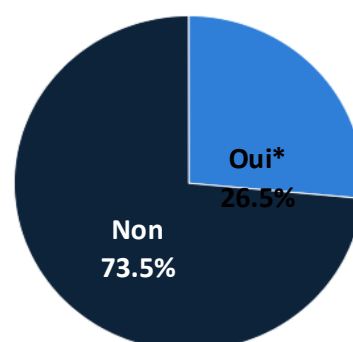
Suite à la fermeture du site de Bezons, pensez-vous rester chez Airbus Defence & Space ?



Si non, à quelle échéance pensez-vous quitter l'entreprise ?

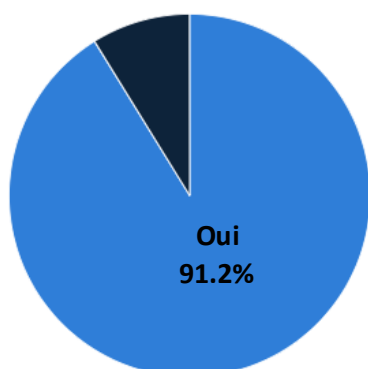


À la suite du déménagement, allez-vous changer de mode de transport principal ?

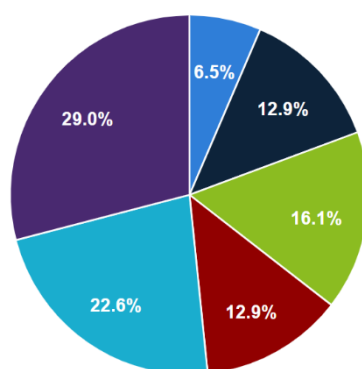


* : Tous vers la voiture/moto

Le déménagement du site de Bezons vous engendrera-t-il un supplément de temps de transport ?

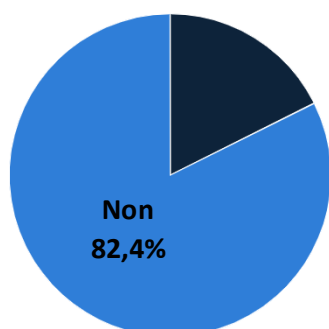


Si oui, combien de temps supplémentaire allez-vous perdre par jour (aller/retour) ?

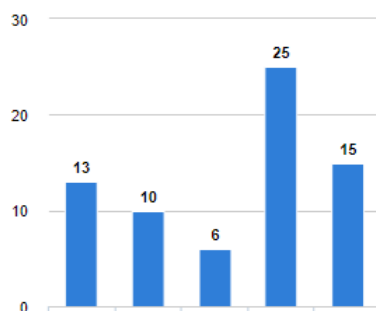


Moins de 10 mn	6.5%
Entre 10 à 30 mn	12.9%
Entre 30 et 45 mn	16.1%
Entre 45 mn et 1h	12.9%
Entre 30 et 45 mn	22.6%
Plus de 1h30	29%

Suite à votre rattachement au site d'Elancourt, envisagez-vous de déménager ?



Si non pourquoi ?



Un déménagement nous éloignerait du lieu de travail de mon conjoint	13
Je ne souhaite pas changer le lieu de scolarité de mes enfants	10
Je ne souhaite pas m'isoler des principaux pôles d'emploi d'Ile de France (Paris, La Défense, etc.)	6
Je ne souhaite pas quitter mon logement actuel	25
Je ne souhaite pas quitter mon logement actuel	15